



SØKORTRETTELSER

DANISH CHART CORRECTIONS

26
2022

Rettelse nr. / Correction no. 263 - 266

Kort / Chart	Rettelse nr. / Correction no.	Kort / Chart	Rettelse nr. / Correction no.
103 (INT 1303)	263	142 (INT 1368)	265
104	264	196	266

Søkortrettelser / Danish Chart Corrections

på / via
www.gst.dk

Søkortrettelser indeholder de officielle rettelser til danske og grønlandske søkort.
Oplysningerne i parentes efter rettelserne refererer til EFS (nr./løbenr. år) eller anden kilde.
*Chart Corrections contains the official corrections to Danish and Greenland charts.
The figures in brackets after the corrections refer to EFS (no./serial no. year) or other source.*

Ophavsret
Geodatastyrelsen har ophavsret til sine søkort, havneplaner og nautiske publikationer. Geodatastyrelsens ophavsret omfatter også enhver rettelse af dette materiale som angivet i nærværende publikation.
Ophavsretten omfatter enhver hel eller delvis gengivelse af materialet, herunder ved kopiering og tilgængeliggørelse i oprindelig eller ændret form.
Rettelserne i nærværende publikation må benyttes af den enkelte sejler/navigatør med henblik på opdatering/rettelse af vedkommendes retmæssige eksemplarer af søkort, havneplaner og nautiske publikationer fra Geodatastyrelsen.
Al øvrig benyttelse af rettelserne i nærværende publikation kræver en forudgående skriftlig tilladelse fra Geodatastyrelsen. Anmodning herom sendes til gst@gst.dk.

Copyright
*All nautical charts, harbour charts and nautical publications published by the Danish Geodata Agency are protected by copyright. The Danish Geodata Agency's copyright includes any and all corrections to these charts and publications, including the contents of this publication.
The distribution of any partial or complete copy of the above-named charts, publications and corrections, whether by copying or by release of their contents in original or revised form, is prohibited.
The corrections in this publication are permitted for use by individual mariners or navigators in updating or correcting their legal copies of nautical charts, harbour charts and nautical publications published by the Danish Geodata Agency.
Any other use of the contents of this publication requires entry into a written contract with the Danish Geodata Agency. Requests for such contract entry can be sent to gst@gst.dk.*

Rettelse nr. /
Correction no.

Kort / Chart

263 103 INT 1303)	Femern Bælt N Tilføj medfølgende udsnit <i>Insert accompanying block</i>	54°37,88'E 011°21,88'E
	Erstat note FEMERN BÆLT TUNNEL med medfølgende note <i>Replace note FEHMARN BELT</i> TUNNEL <i>by accompanying note</i>	(Femern A/S, 1. juli 2022)
264 104	Femern Bælt NW Tilføj medfølgende udsnit <i>Insert accompanying block</i>	54°40,00'E 012°23,00'E
	Erstat note FEMERN BÆLT TUNNEL med medfølgende note <i>Replace note FEHMARN BELT</i> TUNNEL <i>by accompanying note</i>	(Femern A/S, 1. juli 2022)
265 142 (INT 1368)	Rødbyhavn Tilføj medfølgende udsnit <i>Insert accompanying block</i>	54°40,38'N 011°19,07'E
		(Femern A/S, 1. juli 2022)
266 196	Femern Bælt Tilføj medfølgende udsnit <i>Insert accompanying block</i>	54°37,88'E 011°21,88'E
	Erstat note FEMERN BÆLT TUNNEL med medfølgende note <i>Replace note FEHMARN BELT</i> TUNNEL <i>by accompanying note</i>	(Femern A/S, 1. juli 2022)

HAVNEOPLYSNINGER

www.danskehavnelods.dk

Agger Havn

Anmærkninger er tilføjet.

(27/512 2022)

Kong Frederik IX's Bro

Afsnittene Åbningstider og Generelle bestemmelser er opdateret. Anmærkning er tilføjet.

(26/510 og 27/517 2022)

Hørby Lystbådehavn

Afsnittet Havnekontor er opdateret.

(Hørby Bådelaug, 1. juli 2022)

Storebæltsbroen (Vestbroen)

Anmærkning er udtaget.

(26/511 2022)

Kerteminde Havn

Anmærkning er udtaget.

(GST, 5. juli 2022)

Sønderborg Havn

Anmærkninger er udtaget.

(GST, 5. juli 2022)

Kong Christian X's Bro

Anmærkning er udtaget.

(GST, 5. juli 2022)

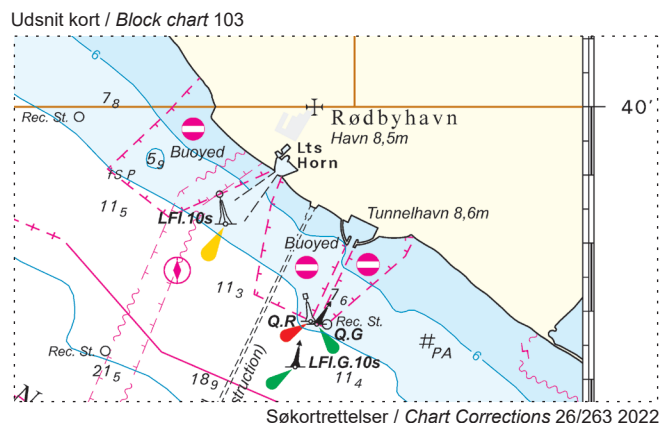
Tunnelhavn Rødbyhavn

Plan er opdateret.

(Femern A/S, 1. juli 2022)

UDGIVELSER / PUBLICATIONS**Nye udgaver udkommer / New editions to be published**

Kort / Chart	Titel og bemærkninger / Title and remarks	Skala / Scale	Udgave Edition
1462	Naajatuut- Uummannarsussuaq & Inussuttusup Tunua (Anders Olsens Sund) Kortet forventes udgivet ultimo oktober 2022. Med udgivelsen vil tidligere udgave af kortet blive annulleret. <i>The chart is scheduled for publication at the end of October 2022. On publication the former edition of the chart will be cancelled.</i>	1:25 000	2 2022



Udsnit kort / Block chart 103

FEMERN BELT TUNNEL

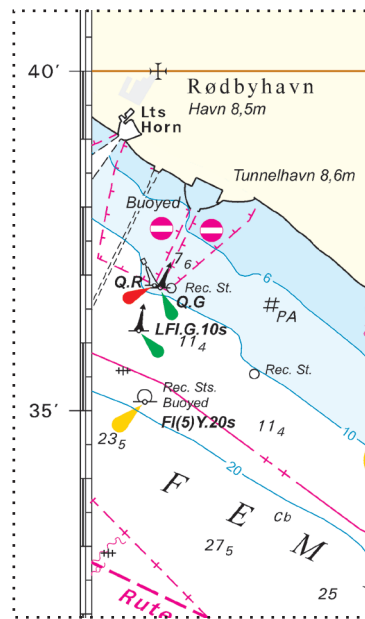
En tunnel er under konstruktion i Femern Bælt mellem Rødbyhavn og Puttgarden. Det vil altid være muligt for skibsfarten at passere området, hvor tunnelen etableres.
 For at beskytte anlægsaktiviteterne etableres arbejdsområder med forbud mod sejlads. Arbejdsområderne flyttes i takt med, at anlægsaktiviteterne skrider frem. Adgang til arbejdsområderne vil kun være tilladt for skibe, der er involveret i anlægsaktiviteterne. Der vil normalt være anlægsaktiviteter i to arbejdsområder ad gangen. Arbejdsområderne afmærkes med gule stumptønder med krydstopbetegnelse og lys - N-lige arbejdsområde FI(3)Y.10s og S-lige arbejdsområde FI(2+1)Y.15s. Afmærkningen blinker synkront i hvert arbejdsområde. Derudover vil hjørneafmærkningen i hvert arbejdsområde være udstyret med AIS.
 Ved forespørgsel på VHF kanal 68 kan VTS Fehmarnbelt informere om, hvordan arbejdsområderne skal passeres.

FEHMARN BELT TUNNEL

A tunnel is under construction in the Fehmarn Belt between Rødbyhavn and Puttgarden. It will always be possible for shipping to pass the area where the tunnel is established.
 To protect the construction activities, work areas into which entry is prohibited, will be established. Work areas are moved as the construction activities progress. Entry into the work areas will only be permitted for ships involved in the construction activities. There will normally be construction activities in two work areas at a time. The work areas are marked with yellow special can buoys with cross topmark and light - northern work area FI(3)Y.10s and southern work area FI(2 + 1)Y.15s. The flashes of the buoyage will be synchronized in each work area. In addition, the corner markings in each work area will be equipped with AIS-AtoN.
 Upon inquiry on VHF channel 68, the VTS Fehmarnbelt can provide information on how to pass the work areas.

Søkortrettelser / Chart Corrections 26/263 2022

Udsnit kort / Block chart 104



Søkortrettelser / Chart Corrections 26/264 2022

Udsnit kort / Block chart 104

FEMERN BELT TUNNEL

En tunnel er under konstruktion i Femern Bælt mellem Rødbyhavn og Puttgarden. Det vil altid være muligt for skibsfarten at passere området, hvor tunnelen etableres.

For at beskytte anlægsaktiviteterne etableres arbejdsområder med forbud mod sejlads. Arbejdsområderne flyttes i takt med, at anlægsaktiviteterne skrider frem. Adgang til arbejdsområderne vil kun være tilladt for skibe, der er involveret i anlægsaktiviteterne. Der vil normalt være anlægsaktiviteter i to arbejdsområder ad gangen. Arbejdsområderne afmærkes med gule stumptønder med krydstopbetegnelse og lys - N-lige arbejdsområde FI(3)Y.10s og S-lige arbejdsområde FI(2+1)Y.15s. Afmærkningen blinker synkront i hvert arbejdsområde. Derudover vil hjørneafmærkningen i hvert arbejdsområde være udstyret med AIS.

Ved forespørgsel på VHF kanal 68 kan VTS Fehmarnbælt informere om, hvordan arbejdsområderne skal passeres.

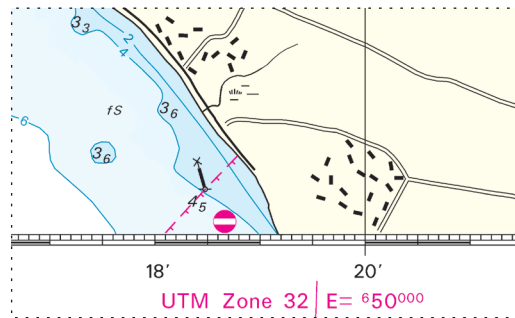
FEHMARN BELT TUNNEL

A tunnel is under construction in the Fehmarn Belt between Rødbyhavn and Puttgarden. It will always be possible for shipping to pass the area where the tunnel is established.

To protect the construction activities, work areas into which entry is prohibited, will be established. Work areas are moved as the construction activities progress. Entry into to the work areas will only be permitted for ships involved in the construction activities. There will normally be construction activities in two work areas at a time. The work areas are marked with yellow special can buoys with cross topmark and light - northern work area FI(3)Y.10s and southern work area FI(2 + 1)Y.15s. The flashes of the buoyage will be synchronized in each work area. In addition, the corner markings in each work area will be equipped with AIS-AtoN. Upon inquiry on VHF channel 68, the VTS Fehmarnbelt can provide information on how to pass the work areas.

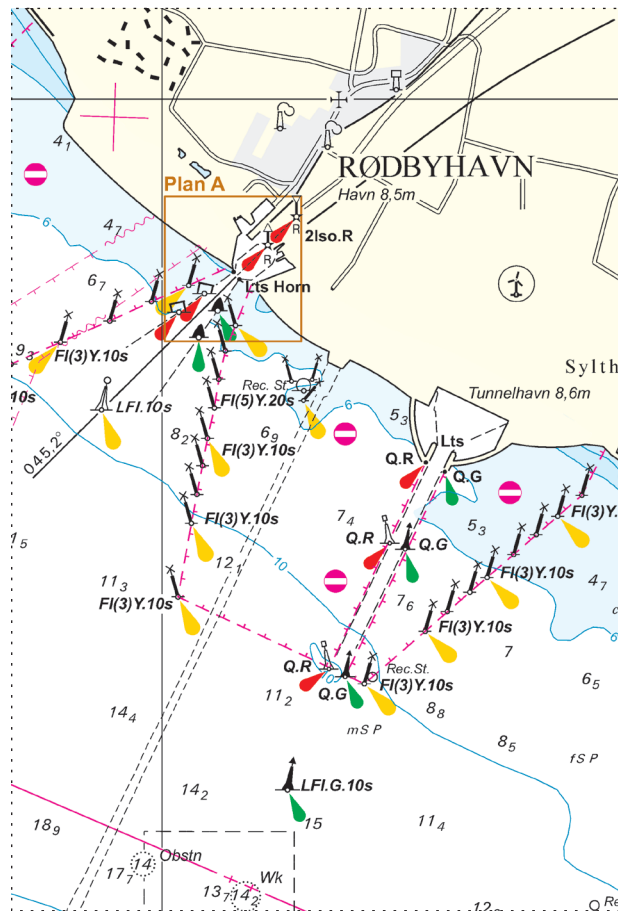
Søkortrettelser / Chart Corrections 26/264 2022

Udsnit kort / Block chart 142



Søkortrettelser / Chart Corrections 26/265 2022

Udsnit kort / Block chart 196



Søkortrettelser / Chart Corrections 26/266 2022

Udsnit kort / *Block chart* 196

FEMERN BELT TUNNEL

En tunnel er under konstruktion i Femern Bælt mellem Rødbyhavn og Puttgarden. Det vil altid være muligt for skibsfarten at passere området, hvor tunnelen etableres. For at beskytte anlægsaktiviteterne etableres arbejdsområder med forbud mod sejlads. Arbejdsområderne flyttes i takt med, at anlægsaktiviteterne skrider frem. Adgang til arbejdsområderne vil kun være tilladt for skibe, der er involveret i anlægsaktiviteterne. Der vil normalt være anlægsaktiviteter i to arbejdsområder ad gangen. Arbejdsområderne afmærkes med gule stumpønder med krydstopbetegnelse og lys - N-lige arbejdsområde FI(3)Y.10s og S-lige arbejdsområde FI(2+1)Y.15s. Afmærkningen blinker synkront i hvert arbejdsområde. Derudover vil hjørneafmærkningen i hvert arbejdsområde være udstyret med AIS. Ved forespørgsel på VHF kanal 68 kan VTS Fehmarnbælt informere om, hvordan arbejdsområderne skal passeres.

FEHMARN BELT TUNNEL

A tunnel is under construction in the Fehmarn Belt between Rødbyhavn and Puttgarden. It will always be possible for shipping to pass the area where the tunnel is established. To protect the construction activities, work areas into which entry is prohibited, will be established. Work areas are moved as the construction activities progress. Entry into to the work areas will only be permitted for ships involved in the construction activities. There will normally be construction activities in two work areas at a time. The work areas are marked with yellow special can buoys with cross topmark and light - northern work area FI(3)Y.10s and southern work area FI(2 + 1)Y.15s. The flashes of the buoyage will be synchronized in each work area. In addition, the corner markings in each work area will be equipped with AIS-AtoN. Upon inquiry on VHF channel 68, the VTS Fehmarnbælt can provide information on how to pass the work areas.

Søkortrettelser / *Chart Corrections* 26/266 2022