



# SØKORTRETTELSE

## DANISH CHART CORRECTIONS

42  
2021

Rettelse nr. / Correction no. 443 - 449

Kort / Chart	Rettelse nr. / Correction no.	Kort / Chart	Rettelse nr. / Correction no.
104	443	1333	447
118	444	1510	448
162	445	1550	449
196	446		

### Søkortrettelser / Danish Chart Corrections

på / via  
[www.gst.dk](http://www.gst.dk)

Søkortrettelser indeholder de officielle rettelser til danske og grønlandske.  
Oplysningerne i parentes efter rettelserne refererer til EFS (nr./løbenr. år) eller anden kilde.  
*Chart Corrections contains the official corrections to Danish and Greenland.*  
*The figures in brackets after the corrections refer to EFS (no./serial no. year) or other source.*

Ophavsret  
Geodatastyrelsen har ophavsret til sine søkort, havneplaner og nautiske publikationer. Geodatastyrelsens ophavsret omfatter også enhver rettelse af dette materiale som angivet i nærværende publikation.  
Ophavsretten omfatter enhver hel eller delvis gengivelse af materialet, herunder ved kopiering og tilgængeliggørelse i oprindelig eller ændret form.  
Rettelserne i nærværende publikation må benyttes af den enkelte sejler/navigatør med henblik på opdatering/rettelse af vedkommendes retmæssige eksemplarer af søkort, havneplaner og nautiske publikationer fra Geodatastyrelsen.  
Al øvrig benyttelse af rettelserne i nærværende publikation kræver en forudgående skriftlig tilladelse fra Geodatastyrelsen. Anmodning herom sendes til [gst@gst.dk](mailto:gst@gst.dk).

Copyright  
*All nautical charts, harbour charts and nautical publications published by the Danish Geodata Agency are protected by copyright. The Danish Geodata Agency's copyright includes any and all corrections to these charts and publications, including the contents of this publication.*  
*The distribution of any partial or complete copy of the above-named charts, publications and corrections, whether by copying or by release of their contents in original or revised form, is prohibited.*  
*The corrections in this publication are permitted for use by individual mariners or navigators in updating or correcting their legal copies of nautical charts, harbour charts and nautical publications published by the Danish Geodata Agency.*  
*Any other use of the contents of this publication requires entry into a written contract with the Danish Geodata Agency. Requests for such contract entry can be sent to [gst@gst.dk](mailto:gst@gst.dk).*

**Rettelse nr. /**  
**Correction no.**

Kort / Chart

<b>443</b> 104	<b>Kriegers Flak</b> Ref.: Søkortrettelser / Chart Corrections 41/428 2021 Tilføj medfølgende udsnit <i>Insert accompanying block</i>		55°03,65'N 012°44,30'E  (GST, 25. oktober 2021)
<b>444</b> 118	<b>Jyllinge Holme N</b> Tilføj medfølgende udsnit <i>Insert accompanying block</i>		55°45,50'N 012°04,72'E  (43/847 2021)
<b>445</b> 162	<b>Hestehoved Dyb N</b> <b>Korrektion / Correction</b> Ref.: Søkortrettelser / Chart Corrections 41/439 2021 Tilføj / <i>Insert</i>	+ (4)	54°50,551'N 012°10,369'E  (GST, 10. oktober 2021)
<b>446</b> 196	<b>Femern Bælt NE</b> Ref.: Søkortrettelser / Chart Corrections 41/440 2021 Udtag / <i>Delete</i>	Mast	54°34,406'N 011°27,689'N  (GST, 10. oktober 2021 og 41/806 2021)
<b>447</b> 1333	<b>Niaqunngunaq</b> Ret i kortramme S fra <i>Amend in chart frame S from</i>  Til / <i>to</i>	52°50'  51°50'	    (GST, 20. oktober 2021)
<b>448</b> 1510	<b>Kangâtsiaq</b> Tilføj medfølgende udsnit <i>Insert accompanying block</i>		68°18,90'N 053°29,31'W  (42/837 2021)
<b>449</b> 1550 <i>Plan</i>	<b>Kangâtsiaq</b> Udtag på 1) / <i>Delete in 1)</i>  Udtag tilhørende ledelinje <i>Delete associated leading line</i>  Udtag på 2) / <i>Delete in 2)</i>	<b>Kangâtsiaq</b> ★ Oc.WRG.5s    <b>Fyrø</b> ★ FI.R.3s	1) 68°18,400'N 053°28,380'W 2) 68°18,230'N 053°28,570'W    (42/837 2021)

---

## HAVNEOPLYSNINGER

[www.danskehavnelods.dk](http://www.danskehavnelods.dk)

---

### **Rømø Havn**

Plan er opdateret.

*(GST, 21. oktober 2021)*

### **Aarhus Havn**

Anmærkning er tilføjet.

*(43/844 2021)*

### **Stubbekøbing Havn**

Anmærkning er udtaget.

*(GST, 25. oktober 2021)*

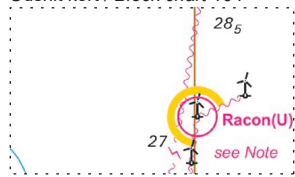
---

**UDGIVELSER / PUBLICATIONS**
**Nye udgaver er udkommet / New editions published**

Kort / Chart	Titel og bemærkninger / Title and remarks	Skala / Scale	Udgave Edition
151 (INT 1331)	<b>Lillebælt, N-lige del</b> Ⓐ Assens	1:75 000 1:6 000	15 2021
	Tidligere udgave af kortet er annulleret. Den nye udgave indeholder generel opdatering.		
	<i>The former edition of the chart is cancelled. The new edition includes general updating.</i>		
152 (INT 1373)	<b>Lillebælt S-lige del, og farvandet syd for Fyn</b> Ⓐ Nakkebølle Fjord Ⓑ Indsejling til Faaborg Ⓒ Indsejling til Marstal Ⓓ Indsejling til Ærøskøbing	1:75 000 1:5 000 1:25 000 1:25 000 1:25 000	7 2021
	Tidligere udgave af kortet er annulleret. Den nye udgave indeholder generel opdatering.		
	<i>The former edition of the chart is cancelled. The new edition includes general updating.</i>		
155	<b>Als Sund og Sønderborg Bugt</b> Ⓐ Sønderborg	1:20 000 1:12 500	3 2021
	Tidligere udgave af kortet er annulleret. Den nye udgave indeholder generel opdatering.		
	<i>The former edition of the chart is cancelled. The new edition includes general updating.</i>		

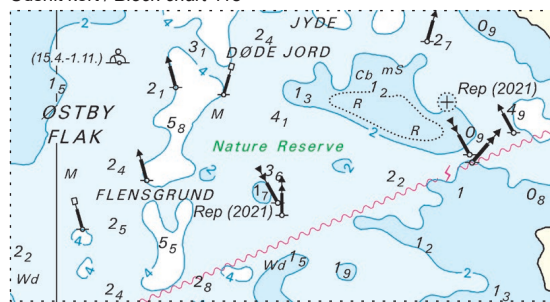
---

Udsnit kort / Block chart 104



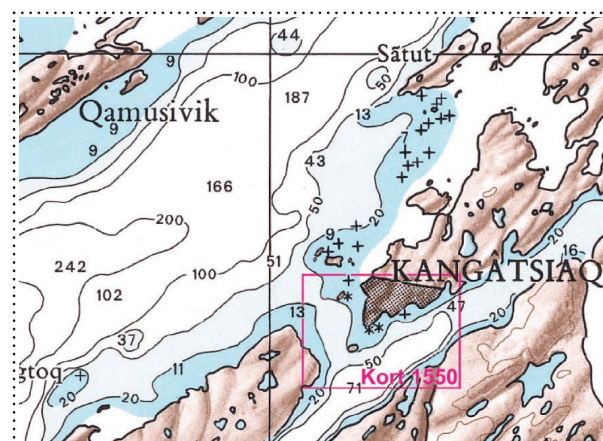
Søkortrettelser / Chart Corrections 42/443 2021

Udsnit kort / Block chart 118



Søkortrettelser / Chart Corrections 42/444 2021

Udsnit kort / Block chart 1510



Søkortrettelser / Chart Corrections 42/448 2021