



# SØKORTRETTELSER

## DANISH CHART CORRECTIONS

37  
2021

Rettelse nr. / Correction no. 401 - 402

Kort / Chart	Rettelse nr. / Correction no.	Kort / Chart	Rettelse nr. / Correction no.
189	401	1513	402

### Søkortrettelser / Danish Chart Corrections

på / via  
[www.gst.dk](http://www.gst.dk)

Søkortrettelser indeholder de officielle rettelser til danske og grønlandske.  
Oplysningerne i parentes efter rettelserne refererer til EFS (nr./løbenr. år) eller anden kilde.  
*Chart Corrections contains the official corrections to Danish and Greenland.*  
*The figures in brackets after the corrections refer to EFS (no./serial no. year) or other source.*

#### Ophavsret

Geodatastyrelsen har ophavsret til sine søkort, havneplaner og nautiske publikationer. Geodatastyrelsens ophavsret omfatter også enhver rettelse af dette materiale som angivet i nærværende publikation.  
Ophavsretten omfatter enhver hel eller delvis gengivelse af materialet, herunder ved kopiering og tilgængeliggørelse i oprindelig eller ændret form.  
Rettelserne i nærværende publikation må benyttes af den enkelte sejler/navigatør med henblik på opdatering/rettelse af vedkommendes retmæssige eksemplarer af søkort, havneplaner og nautiske publikationer fra Geodatastyrelsen.  
Al øvrig benyttelse af rettelserne i nærværende publikation kræver en forudgående skriftlig tilladelse fra Geodatastyrelsen. Anmodning herom sendes til [gst@gst.dk](mailto:gst@gst.dk).

#### Copyright

All nautical charts, harbour charts and nautical publications published by the Danish Geodata Agency are protected by copyright. The Danish Geodata Agency's copyright includes any and all corrections to these charts and publications, including the contents of this publication.  
The distribution of any partial or complete copy of the above-named charts, publications and corrections, whether by copying or by release of their contents in original or revised form, is prohibited.  
The corrections in this publication are permitted for use by individual mariners or navigators in updating or correcting their legal copies of nautical charts, harbour charts and nautical publications published by the Danish Geodata Agency.  
Any other use of the contents of this publication requires entry into a written contract with the Danish Geodata Agency. Requests for such contract entry can be sent to [gst@gst.dk](mailto:gst@gst.dk).

---

**Rettelse nr. /**  
**Correction no.**

Kort / *Chart*

---

**401**                    **Rønne Havn**  
189                    Erstat plan med medfølgende plan  
*Plan B*                    *Replace plan by accompanying plan*

(37/725 2021)

---

**402**                    **Qeqertaq NE**  
1513                    **Korrektion / Correction**  
Ref.: Søkortrettelser / *Chart Corrections* 36/400 2021

Ret fra / *Amend from*                    15                    69°22,400'N 050°57,800'W

til / *to*                    8<sub>9</sub>

(GST, 9. september 2021)

---

---

**HAVNEOPLYSNINGER**

[www.danskehavnelods.dk](http://www.danskehavnelods.dk)

---

**Allinge Havn**

Anmærkning er udtaget.

(GST, 21. september 2021)

**Hvalpsund Fiskerihavn**

Anmærkning er udtaget.

(37/726 2021)

**Ensted Havn**

Afsnittene Havnen, Dybder, Ressourcer og Ankerplads er opdateret. Afsnittene Lodstvang og Bugsering er tilføjet. Afsnittet Største skibe er udtaget. Plan er opdateret.

(Inter Terminals A/S, 15. juni 2021 og GST, 20. september 2021)

**Kalundborg Havn**

Anmærkning er tilføjet.

(38/735 2021)

**Nivå Havn**

Anmærkning er tilføjet.

(37/727 2021)

**Equinor Oliepier**

Anmærkning er tilføjet.

(38/735 2021)

**Rønne Havn**

Plan er opdateret.

(37/725 2021)

**Gisseløre Lystbådehavn**

Anmærkning er tilføjet.

(38/735 2021)

**Storebæltsbroen (Vestbroen)**

Anmærkning er tilføjet.

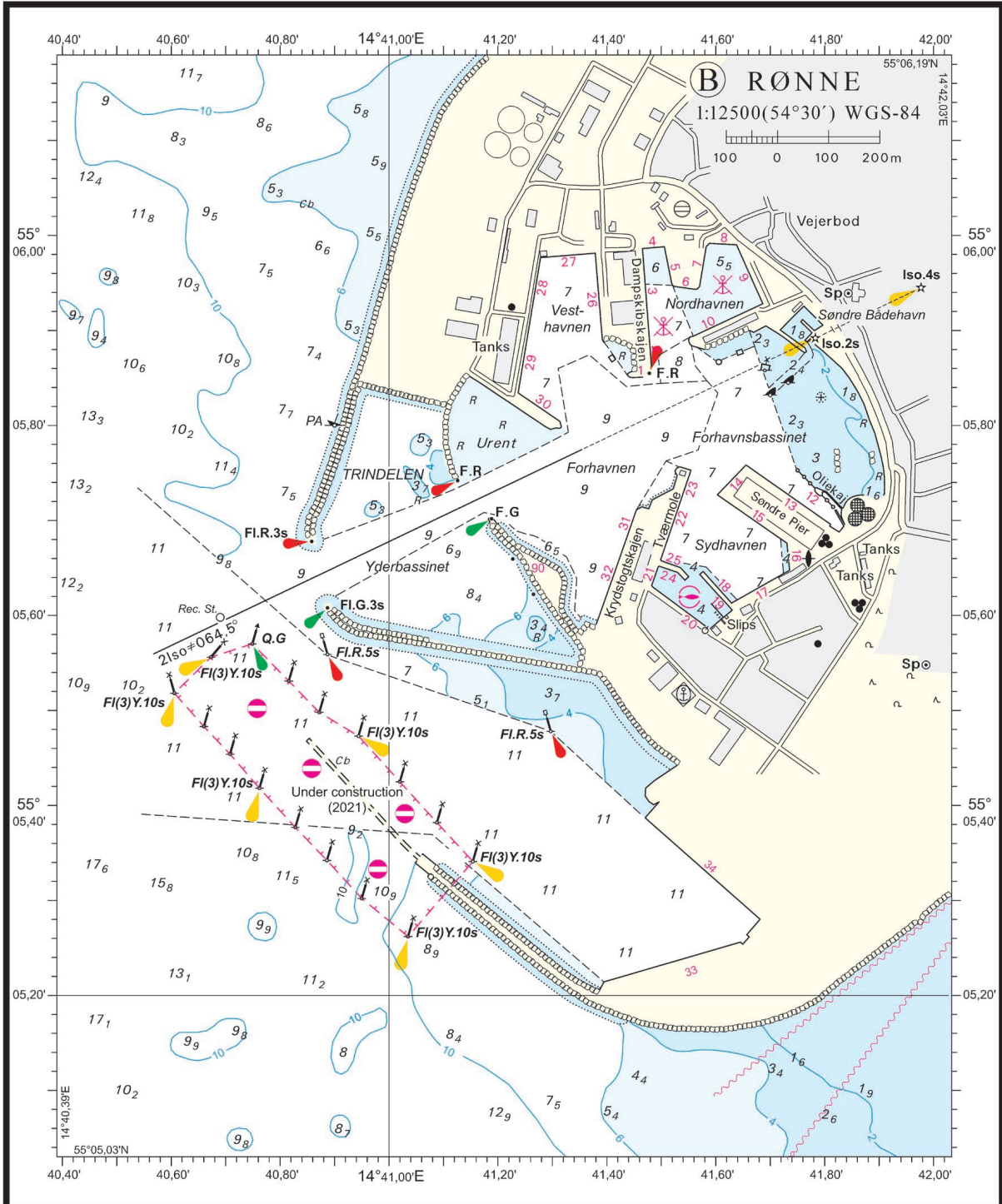
(38/739 2021)

## UDGIVELSER / PUBLICATIONS

Nye udgaver udkommer / *New editions to be published*

Kort / Chart	Titel og bemærkninger / Title and remarks	Skala / Scale	Udgave Edition
<b>151</b> (INT 1375)	<b>Lillebælt N-lige del</b> Ⓐ Assens	1:75 000 1:6 000	15 2021
	Kortet forventes udgivet ultimo oktober 2021. Med udgivelsen vil tidligere udgave af kortet blive annulleret.		
	<i>The chart is scheduled for publication at the end of October 2021. On publication the former edition of the chart will be cancelled.</i>		
<b>152</b> (INT 1373)	<b>Lillebælt S-lige del Og farvandet syd for Fyn</b> Ⓐ Nakkebølle Fjord Ⓑ Indsejling til Faaborg Ⓒ Indsejling til Marstal Ⓓ Indsejling til Ærøskøbing	1:75 000 1:5 000 1:25 000 1:25 000 1:25 000	7 2021
	Kortet forventes udgivet ultimo oktober 2021. Med udgivelsen vil tidligere udgave af kortet blive annulleret.		
	<i>The chart is scheduled for publication at the end of October 2021. On publication the former edition of the chart will be cancelled.</i>		
<b>155</b>	<b>Als Sund og Sønderborg Bugt</b> Ⓐ Sønderborg	1:20 000 1:12 500	3 2021
	Kortet forventes udgivet ultimo oktober 2021. Med udgivelsen vil tidligere udgave af kortet blive annulleret.		
	<i>The chart is scheduled for publication at the end of October 2021. On publication the former edition of the chart will be cancelled.</i>		

Udsnit kort / Block chart 189



Søkortrettelser / Chart Corrections 37/401 2021