



# SØKORTRETTELSE

## DANISH CHART CORRECTIONS

36  
2021

Rettelse nr. / Correction no. 396 - 400

Kort / Chart	Rettelse nr. / Correction no.	Kort / Chart	Rettelse nr. / Correction no.
103 (INT 1303)	396	1135	399
104	397	1513	400
196	398		

### Søkortrettelser / Danish Chart Corrections

på / via  
[www.gst.dk](http://www.gst.dk)

Søkortrettelser indeholder de officielle rettelser til danske og grønlandske.  
Oplysningerne i parentes efter rettelserne refererer til EFS (nr./løbenr. år) eller anden kilde.  
*Chart Corrections contains the official corrections to Danish and Greenland.*  
*The figures in brackets after the corrections refer to EFS (no./serial no. year) or other source.*

Ophavsret  
Geodatastyrelsen har ophavsret til sine søkort, havneplaner og nautiske publikationer. Geodatastyrelsens ophavsret omfatter også enhver rettelse af dette materiale som angivet i nærværende publikation.  
Ophavsretten omfatter enhver hel eller delvis gengivelse af materialet, herunder ved kopiering og tilgængeliggørelse i oprindelig eller ændret form.  
Rettelserne i nærværende publikation må benyttes af den enkelte sejler/navigatør med henblik på opdatering/rettelse af vedkommendes retmæssige eksemplarer af søkort, havneplaner og nautiske publikationer fra Geodatastyrelsen.  
Al øvrig benyttelse af rettelserne i nærværende publikation kræver en forudgående skriftlig tilladelse fra Geodatastyrelsen. Anmodning herom sendes til [gst@gst.dk](mailto:gst@gst.dk).

Copyright  
*All nautical charts, harbour charts and nautical publications published by the Danish Geodata Agency are protected by copyright. The Danish Geodata Agency's copyright includes any and all corrections to these charts and publications, including the contents of this publication.*  
*The distribution of any partial or complete copy of the above-named charts, publications and corrections, whether by copying or by release of their contents in original or revised form, is prohibited.*  
*The corrections in this publication are permitted for use by individual mariners or navigators in updating or correcting their legal copies of nautical charts, harbour charts and nautical publications published by the Danish Geodata Agency.*  
*Any other use of the contents of this publication requires entry into a written contract with the Danish Geodata Agency. Requests for such contract entry can be sent to [gst@gst.dk](mailto:gst@gst.dk).*

**Rettelse nr. /  
Correction no.**

Kort / Chart

<b>396</b> 103 (INT 1303)	<b>Femern Bælt</b> Tilføj medfølgende udsnit <i>Insert accompanying block</i>		54°40,00'N 011°23,00'E  (36/705 og 710 2021)
<b>397</b> 104	<b>Femern Bælt</b> Tilføj medfølgende udsnit <i>Insert accompanying block</i>		54°37,00'N 011°20,00'E  (36/705 og 710 2021)
<b>398</b> 196	<b>Femern Bælt</b> Tilføj medfølgende udsnit <i>Insert accompanying block</i>		54°37,00'N 011°20,00'  (36/705 og 710 2021)
<b>399</b> 1135	<b>Oqaatsunnguit SW</b> Ret fra / <i>Amend from</i>  til / <i>to</i>	22  2 <sub>2</sub>	60°42,75'N 046°10,63'W  (GST, 9. september 2021)
<b>400</b> 1513	<b>Qeqertaq NE</b> Ret fra / <i>Amend from</i>  til / <i>to</i>	15  8 <sub>9</sub>	50°57,800'N 069°22,400'W  (GST, 9. september 2021)

---

**HAVNEOPLYSNINGER**

***[www.danskehavnelods.dk](http://www.danskehavnelods.dk)***

---

**Farø-Falsterbroen**

Anmærkning er tilføjet.

(36/713 2021)

**Sjælland-Farøbroen**

Anmærkning er tilføjet.

(36/706 2021)

**Kong Christian X's Bro**

Anmærkning er opdateret.

(37/718 2021)

**Sønderborg Havn**

Anmærkning er opdateret.

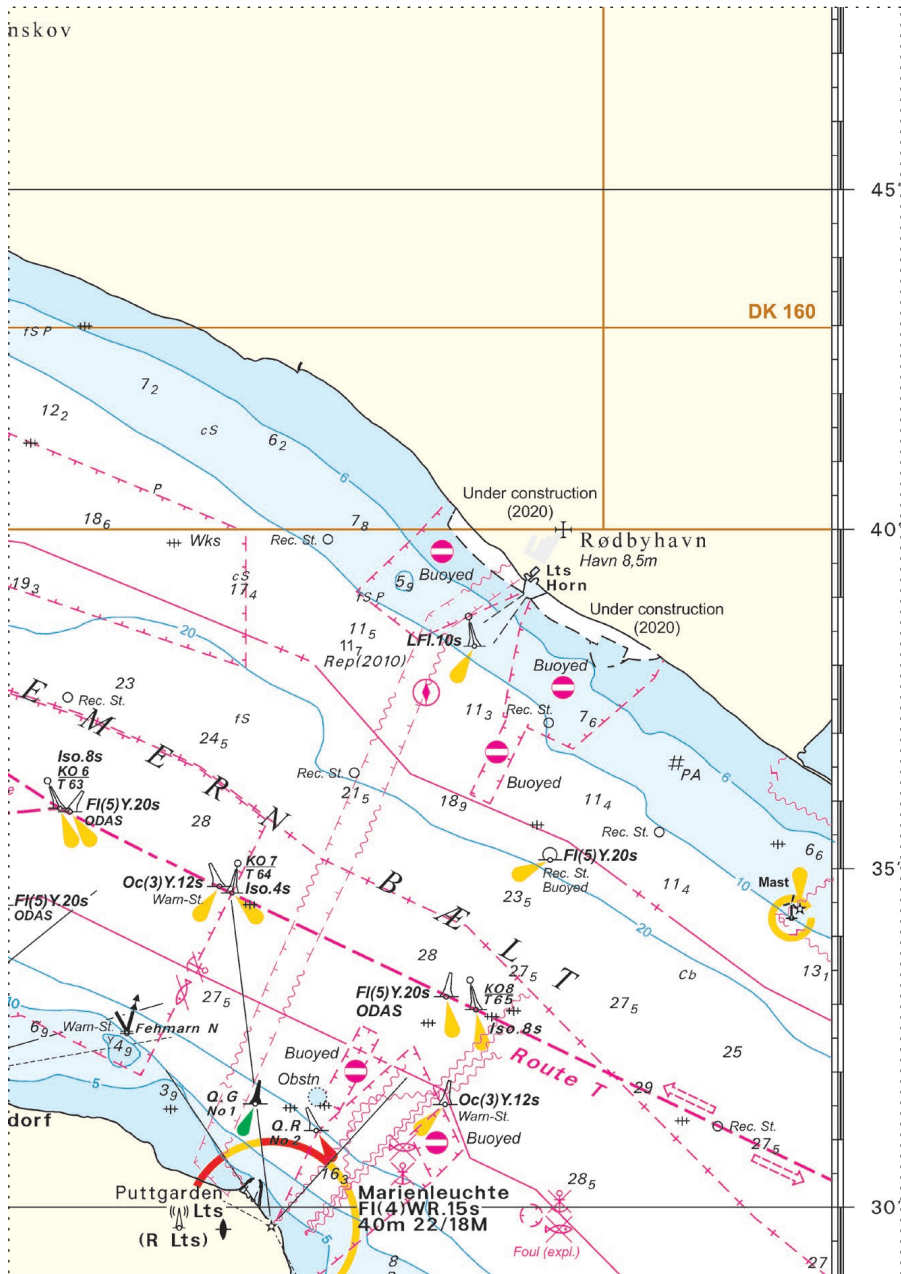
(37/718 2021)

**Københavns Havn**

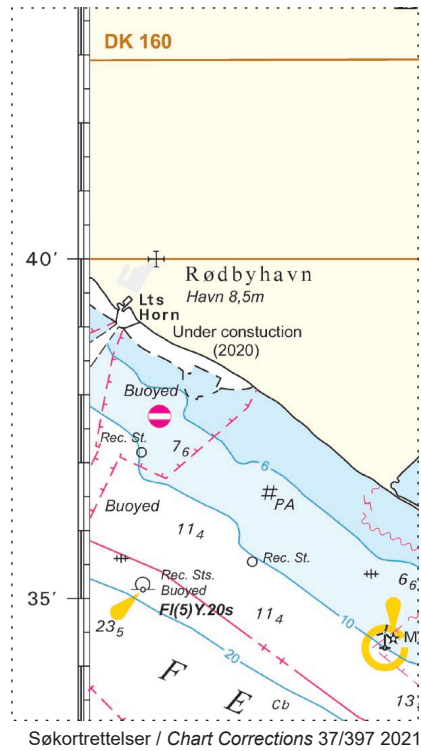
Anmærkninger er udtaget og opdateret.

(GST. 10. september 2021, 36/700 og 719 2021)

Udsnit kort / Block chart 103

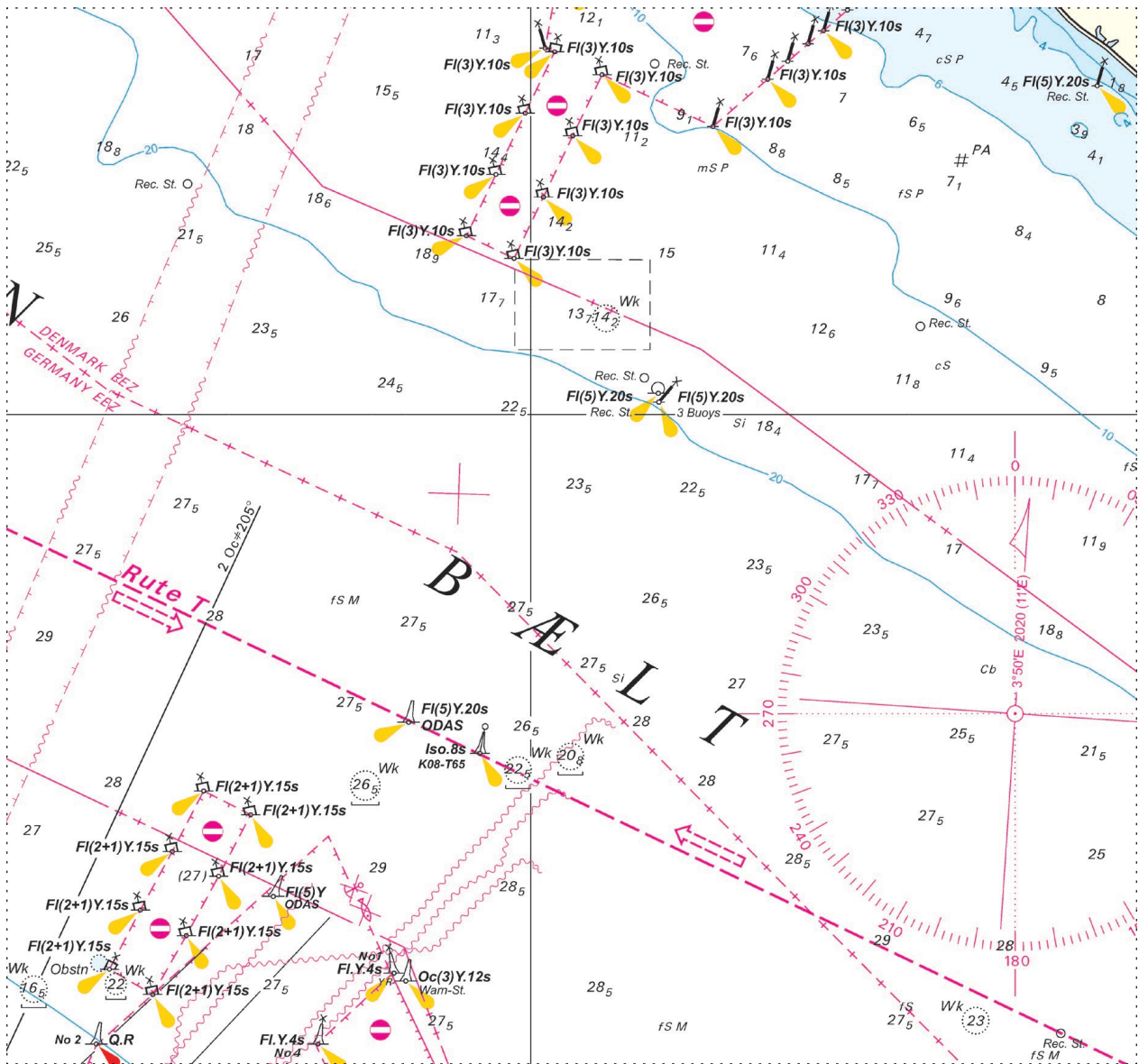


Udsnit kort / Block chart 104



Søkortrettelser / Chart Corrections 36 2021

Udsnit kort / Block chart 196



Søkortrettelser / Chart Corrections 37/398 2021