



SØKORTRETTELSE

DANISH CHART CORRECTIONS

24
2021

Rettelse nr. / Correction no. 226- 228

Kort / Chart	Rettelse nr. / Correction no.	Kort / Chart	Rettelse nr. / Correction no.
105 (INT 1450)	226	133 (INT 1333)	228
113	227		

Søkortrettelser / Danish Chart Corrections

på / via
www.gst.dk

Søkortrettelser indeholder de officielle rettelser til danske, grønlandske og færøske søkort.
Oplysningerne i parentes efter rettelserne refererer til EFS (nr./løbenr. år) eller anden kilde.
*Chart Corrections contains the official corrections to Danish, Greenland and Faroese charts.
The figures in brackets after the corrections refer to EFS (no./serial no. year) or other source.*

Ophavsret

Geodatastyrelsen har ophavsret til sine søkort, havneplaner og nautiske publikationer. Geodatastyrelsens ophavsret omfatter også enhver rettelse af dette materiale som angivet i nærværende publikation.
Ophavsretten omfatter enhver hel eller delvis gengivelse af materialet, herunder ved kopiering og tilgængeliggørelse i oprindelig eller ændret form.
Rettelserne i nærværende publikation må benyttes af den enkelte sejler/navigatør med henblik på opdatering/rettelse af vedkommendes retmæssige eksemplarer af søkort, havneplaner og nautiske publikationer fra Geodatastyrelsen.
Al øvrig benyttelse af rettelserne i nærværende publikation kræver en forudgående skriftlig tilladelse fra Geodatastyrelsen. Anmodning herom sendes til gst@gst.dk.

Copyright

*All nautical charts, harbour charts and nautical publications published by the Danish Geodata Agency are protected by copyright. The Danish Geodata Agency's copyright includes any and all corrections to these charts and publications, including the contents of this publication.
The distribution of any partial or complete copy of the above-named charts, publications and corrections, whether by copying or by release of their contents in original or revised form, is prohibited.
The corrections in this publication are permitted for use by individual mariners or navigators in updating or correcting their legal copies of nautical charts, harbour charts and nautical publications published by the Danish Geodata Agency.
Any other use of the contents of this publication requires entry into a written contract with the Danish Geodata Agency. Requests for such contract entry can be sent to gst@gst.dk.*

Rettelse nr. /
Correction no.

Kort / Chart

226 105 (INT 1450)	Nibe Lystbådehavn Tilføj medfølgende udsnit <i>Insert accompanying block</i>	57°00,00'N 009°38,00'E
------------------------------	---	------------------------

(24/472 2021)

227 113 Plan A	Horsens Havn Erstat plan med medfølgende plan <i>Replace plan by accompanying plan</i>
-----------------------------	---

(24/474 2021)

228 133 (INT 1333)	Skovshoved Havn S Korrektion / Correction Ref.: Søkortrettelser / Chart Corrections 22/214 2021
------------------------------	---

Tilføj på 1) - 8) og 10)
Insert in 1) - 8) and 10)

Tilføj imellem 1) - 9)
Insert between 1) - 9)



f

- 1) 55°44,175'N 012°35,417'E
- 2) 55°44,334'N 012°35,534'E
- 3) 55°44,400'N 012°35,815'E
- 4) 55°44,334'N 012°36,096'E
- 5) 55°44,175'N 012°36,213'E
- 6) 55°44,016'N 012°36,096'E
- 7) 55°43,950'N 012°35,815'E
- 8) 55°44,016'N 012°35,534'E
- 9) 55°44,175'N 012°35,417'E
- 10) 55°44,175'N 012°35,815'E

(GST, 16. juni 2021)

HAVNEOPLYSNINGER

www.danskehavnelods.dk

Endelave Havn

Anmærkning er tilføjet.

(24/471 2021)

Nibe Lystbådehavn

Anmærkning er udtaget. Plan er opdateret.

(25/472 og 473 2021)

Esbjerg Havn

Anmærkning er udtaget.

(25/486 2021)

Nyborg Havn (Lindholm Terminalen)

Anmærkning er opdateret.

(25/485 2021)

Horsens Lystbådehavn

Plan er opdateret.

(24/474 2021)

Storstrømsbroen

Anmærkning er udtaget.

(25/480 2021)

Kong Frederik IX's bro

Anmærkning er tilføjet.

(25/489 2021)

Vindeby Lystbådehavn

Anmærkning er tilføjet.

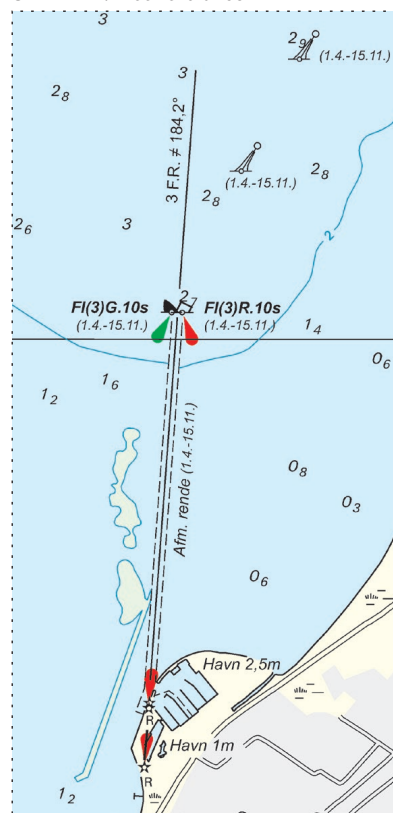
(25/482 2021)

Københavns Havn

Anmærkninger er opdateret og udtaget.

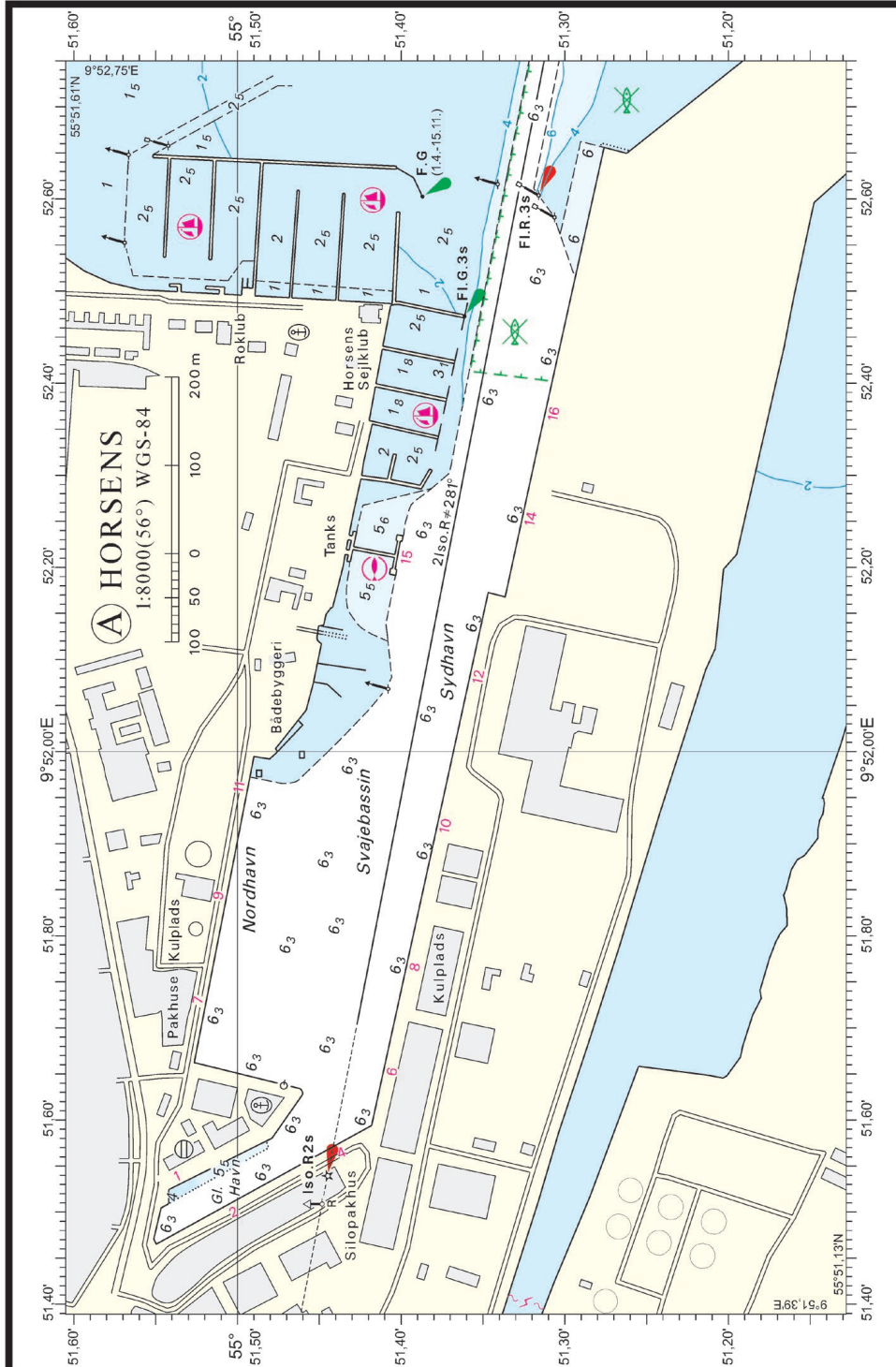
(25/481 og 484 2021)

Udsnit kort / Block chart 105



Søkortrettelser / Chart Corrections 24/226 2021

Udsnit kort / Block chart 113 Plan A



Søkortrettelser / Chart Corrections 24/227 2021