



SØKORTRETTELSE

DANISH CHART CORRECTIONS

16
2021

Rettelse nr. / Correction no. 152- 160

Kort / Chart	Rettelse nr. / Correction no.	Kort / Chart	Rettelse nr. / Correction no.
93 (INT 1044)	152	155	157
103 (INT 1303)	153	171	158
110	154	195	159
134 (INT 1334)	155	196	160
142 (INT 1369)	156		

Søkortrettelser / Danish Chart Corrections

på / via
www.gst.dk

Søkortrettelser indeholder de officielle rettelser til danske, grønlandske og færøske søkort.
Oplysningerne i parentes efter rettelserne refererer til EFS (nr./løbenr. år) eller anden kilde.
*Chart Corrections contains the official corrections to Danish, Greenland and Faroese charts.
The figures in brackets after the corrections refer to EFS (no./serial no. year) or other source.*

Ophavsret





Geodatastyrelsen har ophavsret til sine søkort, havneplaner og nautiske publikationer. Geodatastyrelsens ophavsret omfatter også enhver rettelse af dette materiale som angivet i nærværende publikation.
Ophavsretten omfatter enhver hel eller delvis gengivelse af materialet, herunder ved kopiering og tilgængeliggørelse i oprindelig eller ændret form.
Rettelserne i nærværende publikation må benyttes af den enkelte sejer/navigatør med henblik på opdatering/rettelse af vedkommendes retmæssige eksemplarer af søkort, havneplaner og nautiske publikationer fra Geodatastyrelsen.
Al øvrig benyttelse af rettelserne i nærværende publikation kræver en forudgående skriftlig tilladelse fra Geodatastyrelsen. Anmodning herom sendes til gst@gst.dk.


Copyright


*All nautical charts, harbour charts and nautical publications published by the Danish Geodata Agency are protected by copyright. The Danish Geodata Agency's copyright includes any and all corrections to these charts and publications, including the contents of this publication.
The distribution of any partial or complete copy of the above-named charts, publications and corrections, whether by copying or by release of their contents in original or revised form, is prohibited.
The corrections in this publication are permitted for use by individual mariners or navigators in updating or correcting their legal copies of nautical charts, harbour charts and nautical publications published by the Danish Geodata Agency.
Any other use of the contents of this publication requires entry into a written contract with the Danish Geodata Agency. Requests for such contract entry can be sent to gst@gst.dk.*

Rettelse nr. /
Correction no.

Kort / Chart

152	Havrvig W		
93 (INT 1044)	Udtag imellem 1) - 4) <i>Delete between 1) - 4)</i>		1) 55°55,434'N 008°08,806'E <i>kyst / coast</i>
	Udtag imellem 5) - 8) <i>Delete between 5) - 8)</i>		2) 56°02,460'N 007°55,338'E 3) 56°02,466'N 007°53,418'E 4) 56°01,242'N 007°44,585'E 5) 55°56,000'N 008°08,671'E <i>kyst / coast</i> 6) 56°03,216'N 007°55,368'E 7) 56°03,282'N 007°53,178'E 8) 56°05,801'N 007°44,664'E
			(16/289 2021)
153	Gulstav Flak E og SE		
103 (INT 1303)	Tilføj på 1) og 2) / <i>Insert in 1) and 2)</i>		1) 54°41,700'N 010°42,600'E 2) 54°38,136'N 010°44,791'E
			(16/275 2021)
154	Hobro Havn		
110 <i>Plan B</i>	Erstat plan med medfølgende plan <i>Replace plan by accompanying plan</i>		(16/304 2021)
155	Avedøreværkets Havn N		
134 (INT 1334)	Ref.: Søkortrettelser / <i>Chart Corrections</i> 15/151 2021		55°36,068'N 012°28,924'E
	Ret dybde fra / <i>Amend depth from</i>	7	
	til / <i>to</i>	6	
			(15/251 2021)
156	Gulstav Flak E		
142 (INT 1369)	Tilføj / <i>Insert</i>		1) 54°41,700'N 010°42,600'E
			(16/275 2021)
157	Als Sund		
155	Tilføj medfølgende udsnit <i>Insert accompanying block</i>		54°56,543'N 009°45,509'E
			(16/286 2021)
158	Tåsinge Skanseodde NW		
171	Tilføj / <i>Insert</i>	+ (6 _g)	55°03,441'N 010°37,217'E
			(16/292 2021)

159 195	Gulstav Flak E og SE Tilføj på 1) og 2) / <i>Insert in 1) and 2)</i>		1) 54°41,700'N 010°42,600'E 2) 54°38,136'N 010°44,791'E
			(16/275 2021)

160 196	Gulstav Flak E og SE Tilføj på 1) og 2) / <i>Insert in 1) and 2)</i>		1) 54°41,700'N 010°42,600'E 2) 54°38,136'N 010°44,791'E
			(16/275 2021)

HAVNEOPLYSNINGER

www.danskehavnelods.dk

Esbjerg Havn

Anmærkning er udtaget.

(16/280 2021)

Københavns Havn

Anmærkninger er tilføjet.

(16/298 2021)

Fredericia Havn

Anmærkning er udtaget.

(16/295 2021)

Langebro

Anmærkning er tilføjet.

(16/306 2021)

Fynshav Bådehavn

Plan er opdateret.

(Fynshav Bådehavn, 11. april 2021 og 10/157 2021)

Lille Langebro

Anmærkning er tilføjet.

(16/306 2021)

Hobro Både- og Fiskerihavn

Afsnittet Fyr er tilføjet. Plan er opdateret.

(16/304 2021)

Nyborg Havn (Lindholm Terminalen)

Anmærkning er tilføjet.

(16/279 2021)

Hobro Havn

Plan er opdateret.

(16/304 2021)

Sønderborg Havn

Anmærkning er tilføjet.

(16/305 2021)

Hvalpsund Fiskerihavn

Anmærkning er tilføjet.

(16/277 2021)

Nykøbing Falster Havn

Anmærkning er udtaget.

(16/308 2021)

Kong Christian X's Bro

Anmærkning er tilføjet. Anmærkning er udtaget.

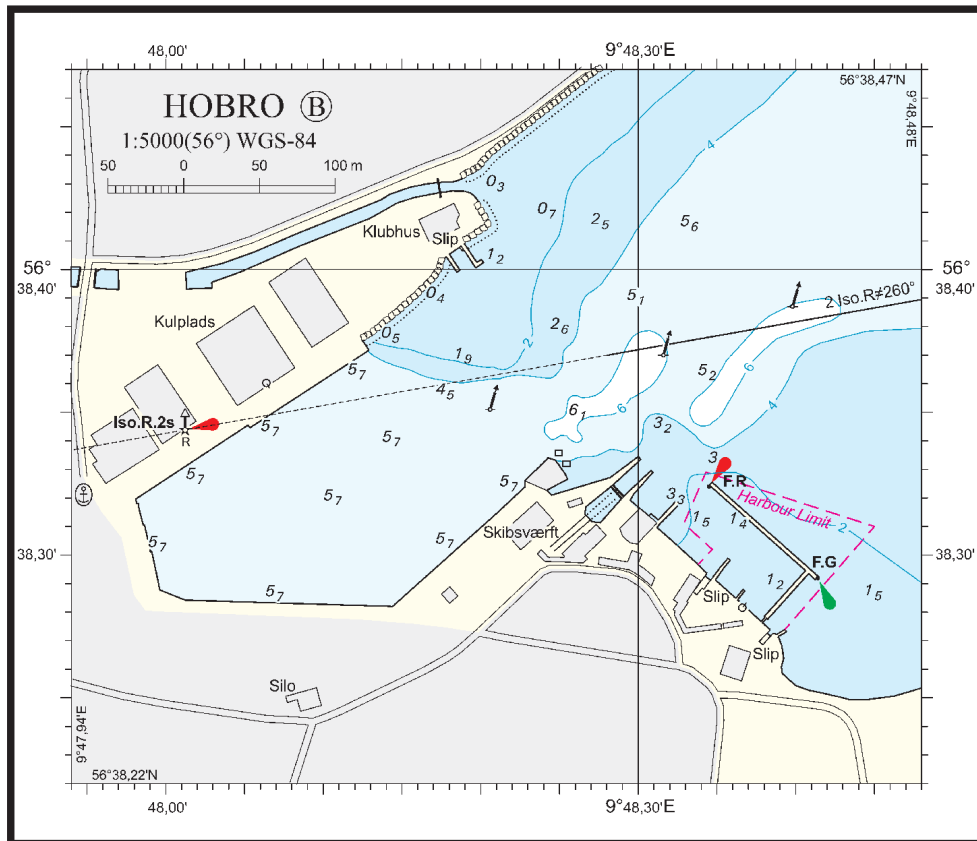
(16/305 og 17/311 2021)

Svendborg Havn

Plan er opdateret.

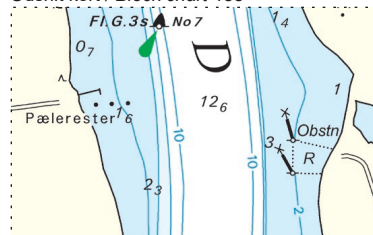
(16/292 2021)

Udsnit kort / Block chart 110 Plan B



Søkortrettelser / Chart Corrections 16/154 2021

Udsnit kort / Block chart 155



Søkortrettelser / Chart Corrections 16/157 2021

